

# つきしま かるかや

## — 素朴表現の絵巻と説話画

2013年6月11日(火)–8月18日(日)

月曜休館(祝日の場合翌日休館)

10:00–17:00(入館は16:30迄)

西館公開日(旧柳宗悦邸・開館時間10:00–16:30):  
会期中の第2水曜、第3水曜、第2土曜、第3土曜日

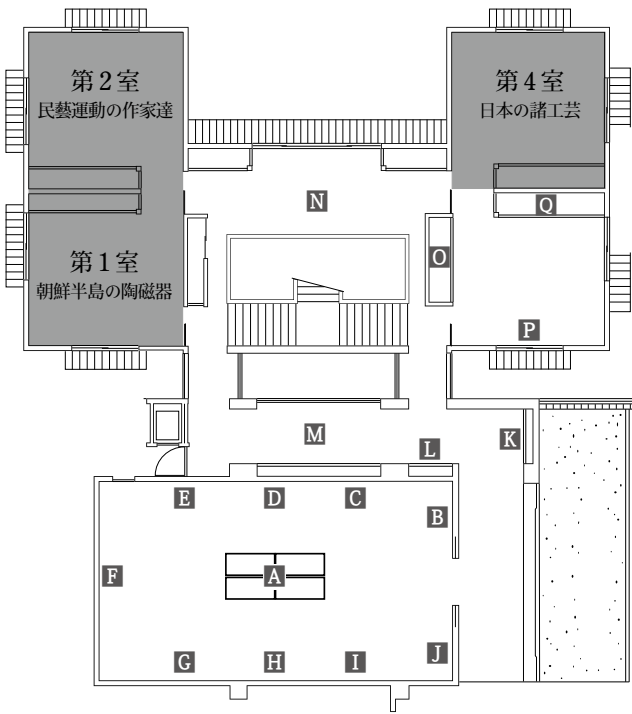
〒153-0041

東京都目黒区駒場4-3-33

電話 03-3467-4527

## 日本民藝館

<http://www.mingeikan.or.jp/>



展示会場図(2階)

## 出品目録

※会場の都合により、変更する場合があります

展示場所	図版番号	名称	時代	員数	展示期間									
					6/11-7/7	7/9-28	7/30-8/18							
A	1	つきしま(築島物語絵巻)	室町時代	16世紀	二巻(上巻1~6図、下巻7~10図)	第3図、第7-8図		第5-6図、第9図		第1-2図、第10図				
Q	53	絵入本 かるかや	室町時代	16世紀	二帖(上巻1~25図、下巻26~46図)	展示期間								
						6/11-16	6/18-25	6/26-7/2	7/3-10	7/11-17	7/18-25	7/26-8/2	8/3-10	8/11-18
						1-5図	6-10図	11-14図	15-19図	20-25図	26-31図	32-35図	36-41図	42-46図

展示場所	図版番号	名称	時代	員数	6/11-7/7	7/9-28	7/30-8/18
A	3	浦島絵巻 [甲本]	室町時代	16世紀	一巻	巻替	巻替
	4	浦島絵巻 [乙本]	室町時代	16世紀	一巻	巻替	
B	14	奈良絵扇面歌画帖	室町時代	16世紀	一帖	場面替	場面替
	5	雀の発心絵巻	室町時代	16世紀	一巻	巻替	
C	2	藍染川絵巻	室町時代	16世紀	一巻		
	16	奈良絵本断簡	室町末~江戸初期	16世紀後半~17世紀前半	一枚		
D	26	大津絵 長刀弁慶	江戸時代	18世紀	一幅		
	24	大津絵 相撲	江戸時代	17世紀後半~18世紀前半	一幅		
E	8	奈良絵本断簡	江戸時代	17世紀後半~18世紀前半	二枚		
	11	丹緑本 つきしま	江戸時代	17世紀	一冊	場面替	場面替
F	32	大江山図屏風	江戸時代	17世紀	六曲一隻		
	6	丹緑本 さざれ石	江戸時代	17世紀	一冊	場面替	場面替
G	7	丹緑本 文正草子 [甲本]	江戸時代	17世紀	一冊(上下巻欠)	場面替	場面替
	17	奈良絵帖	江戸時代	17世紀後半~18世紀前半	一帖	場面替	場面替
H	38	武者陣立図	江戸時代	17世紀	一帖	場面替	場面替
	25	大津絵 為朝	江戸時代	18世紀	一幅		
I	30	大津絵 達磨と遊女	江戸時代	17世紀後半~18世紀前半	一幅		
	31	大津絵 頼光	江戸時代	17世紀後半~18世紀前半	一幅		
J	23	大津絵 相撲	江戸時代	17世紀後半~18世紀前半	一幅		
	22	曾我物語屏風	江戸時代	17世紀	六曲一隻		
K	27	大津絵 長刀弁慶	江戸時代	17世紀後半~18世紀前半	一幅		
	28	大津絵 天狗と牛若丸	江戸時代	18世紀	一幅		
L	39	芝居絵	江戸時代	17世紀	一幅		
	35	新當流剣術秘伝書	江戸時代	1644年	一巻	巻替	巻替
M	33	蹴鞠作法之事	桃山時代	1601年	一巻		
	33	香取明神祭礼絵巻	室町時代	16世紀	上巻	巻替	巻替
N	37	御馬印屏風	江戸時代	17世紀	六曲一双のうち		
	40	積物之次第	江戸時代	17世紀	一巻	巻替	
O	42	女諸礼集	江戸時代	17世紀	五冊のうち	場面替	場面替
	34	指物揃	江戸時代	江戸時代	一冊	場面替	場面替
P	20	寛永行幸記	江戸時代	17世紀	三巻のうち下巻	巻替	巻替
	37	雛屏風	江戸時代	18~19世紀	六曲一隻		
Q	20	奈良絵本断簡	江戸時代	17世紀後半~18世紀前半	一枚		
	43	しよく人一首	江戸時代	1668年	一冊	場面替	

展示場所	図版番号	名称	時代	員数	6/11-7/7	7/9-28	7/30-8/18
K	21	一休和尚と地獄太夫	江戸時代	17~18世紀	一幅		
	18	東大寺と三笠山	江戸時代	18~19世紀	一幅		
L	9	酒吞童子	江戸時代	17世紀	一巻	巻替	
	15	奈良絵(絵巻断簡)	室町末~江戸初期	16世紀後半~17世紀前半	一幅		
M	8	丹緑本 文正草子 [乙本]	江戸時代	17世紀	三冊のうち二冊	場面替	場面替
	12	丹緑本 熊野の本地	江戸時代	17世紀	三冊	場面替	場面替
N	13	神功皇后記絵巻断簡	室町時代	16世紀	一幅		
	48	十王図屏風	江戸時代	17世紀	八曲一隻		
O	52	釈迦八相物語	江戸時代	1666年	五冊のうち	場面替	場面替
	41	種子絵巻	桃山時代	1603年	一巻	場面替	
P	36	諸将旌旗図	江戸時代	17~18世紀	一幅		
	37	御馬印屏風	江戸時代	17世紀	六曲一双のうち		
Q	29	大津絵 為朝	江戸時代	18世紀	十二枚揃のうち		
	29	大津絵 長刀弁慶	江戸時代	18世紀	十二枚揃のうち		
R	29	大津絵 牛若丸	江戸時代	18世紀	十二枚揃のうち		
	29	大津絵 碁盤忠信	江戸時代	18世紀	十二枚揃のうち		
S	36	調馬図(断簡) 伝巨勢俊久筆	室町時代	16世紀	一幅		
	33	香取明神祭礼絵巻	室町時代	16世紀	中巻、下巻	中巻	巻替
T	47	十王図屏風	江戸時代	17世紀	四曲一隻		
	49	熊野比丘尼図	江戸時代	17世紀	一幅		
U	49	熊野観心十界曼荼羅	江戸時代	17~18世紀	一幅		
	51	往生要集挿絵	江戸時代	1790年	八枚	差替	
V	51	金峯山宝印	江戸時代	江戸時代	一枚		
	42	伝燈大法師位僧明	鎌倉時代	1288年	一冊	場面替	場面替
W	45	生下未分語	江戸時代	1678年	一冊	場面替	場面替
	44	種子集	江戸時代	江戸時代	二冊のうち	場面替	場面替
X	46	高野大師行状図絵	江戸時代	17世紀	五冊のうち	場面替	場面替
	43	黒駒太子	室町時代	16世紀	一幅		
Y	44	聖徳太子和光先徳連座図	室町時代	15~16世紀	一幅		
	45	聖徳太子略絵伝	室町時代	15~16世紀	一幅		
Z	46	蛭子神図	室町~江戸時代	16~17世紀	一幅		